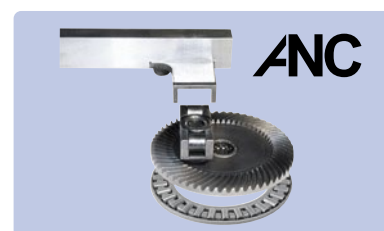


1

ANC

Ekstra robust oscillationsmotor danner sav- og orbitalslag på én gang. Alsidigt nålelejret drev (ANC), reducerer friktion, opvarmning og slitage. Derfor lang levetid – også ved ekstrem belastning.



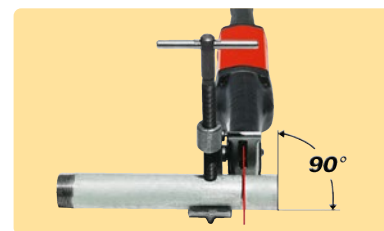
2

Kraftig savfremføring ved frihåndssavning pga. det forreste håndtags ergonomiske form og den skridsikre, varmeisolerede beskyttelseskappe med softgrip.

3



Rørholder, som 5-dobler kraftoverførslen – 400 % mere savkraft for hurtig, problemløs, retvinklet savning. Kan bruges overalt på stedet, uden skruestik. Nem og sikker at betjene. Ideel til montage og demontage.



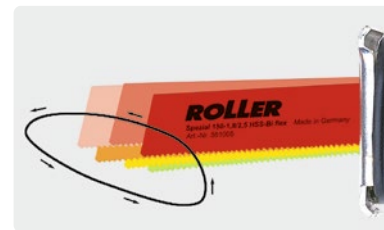
4

Motoren er beskyttet mod vand og støv med en speciel, glat silikonepakning.

5



Aggressivt orbitalslag for hurtig, kraftfuld savfremføring, fremragende spånudkastning, savbladene har en høj standtid. Fast indstillet, præcist nålelejret, for vedvarende kraftfuld savning. Specielt udviklet til ekstreme belastninger, fx til savning af stålør.



6



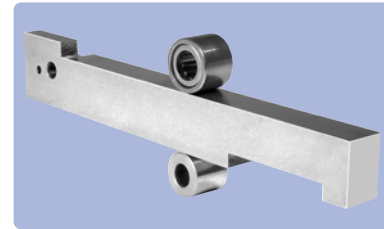
Universel savbladholder. Optager samtlige savblade - med en-flig eller med to-flige – kan opspændes uden at udskifte eller omstille savblad-trykstykket.



7



Stabil, firkantet, massiv trækstang af specialstål, præcist nålelejret, støttet i hele savenretningen. For et lige, vridningsfrit snit. Især ved ekstrem belastning, fx ved brug af en kraftoverførende rørholder.



8

Gennemprøvede, stærke universalmotorer 230 V, 110 V eller 21,6 V med høje ydelsesreserver og meget høj virkningsgrad.



Tysk kvalitetsprodukt

n ideal

Ideelt slagtal!

Bevidst fast indstillet slagtal (2400 min⁻¹). Ingen elektronik! Derfor optimal skærehastighed, så savblad, motor og drev skånes bedst muligt. Ved at foretage omfattende savningsforsøg med stålør kom man frem til det ideelle slagtal på 2400 min⁻¹, som i forbindelse med aggressivt, fastindstillet orbitalslag, rørholder og ROLLER'S specialsavblade giver optimal performance.

VE

Vario-elektronik!

Trinløst indstilleligt slagtal til nem savning og savning i fri hånd alt efter materialet. Slagtallet styres trinløst via variabelt tryk på vippekontakten 0 til 2400 min⁻¹ (ROLLER'S Carat VE, ROLLER'S Fox VE), 0 op til 1900 min⁻¹ (ROLLER'S Carat 22V VE, ROLLER'S Fox 22V VE) trinløst styret (hastighedskontakt).

SR

Hastighedsregulering (speed-regulation)!

Slagtallet kan indstilles trinløst på justeringshjulet (700–2200 min⁻¹). Det indstillede slagtal forbliver konstant, selv under ekstrem belastning. Med forsigtig start, tachometer, temperaturovervågning og blokeringsbeskyttelse. Til materialespecifik savning. Ideel til rustfri stålør, støbejernsrør og til savning af kedler, tanke osv.

kg

Vægt

Høj saveydelse med lav vægt takket være innovativ, moderne teknologi og perfekt koordinering af alle komponenter. Til ubesværet savning og nem håndtering uden at blive træt.

W

Performance

Ved den angivne effekt drejer det sig om den optagne effekt. Drivmotorerne til ROLLER'S bajonetsave har en meget høj virkningsgrad takket være fremragende teknologi og kvalitet. Brugeren har derfor høje effektiviteter til rådighed, som er en særlig fordel ved savning af materialer, der er svære at bearbejde som fx stålør.

V

Drivmotorer

Alt afhængig af model anvendes universalmotorer til netspændinger 230 V, 110 V eller batteridrevne motorer 21,6. Alle drivmotorer er ekstremt kraftige, opfylder de højeste kvalitetsstandarder og har store ydelsesreserver, for lang levetid.