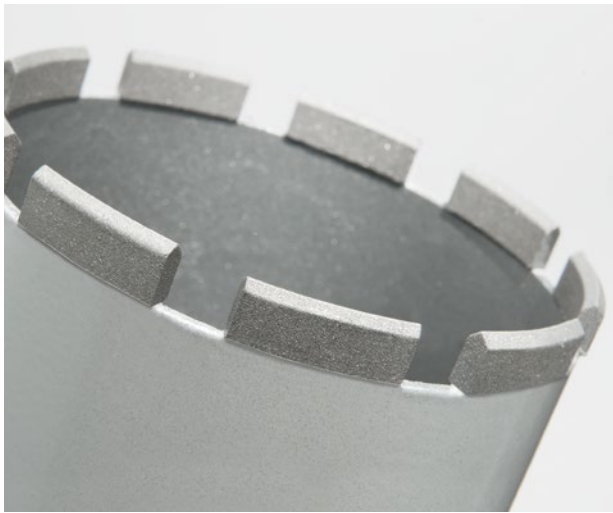
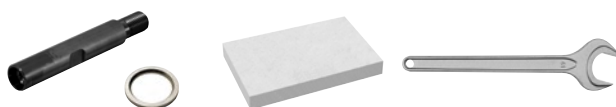


# ROLLER'S *Universal-* Diamant-Kernbohrkronen LS



-  ▶ **Stahlbeton (nass)**
-  ▶ **Ziegelmauerwerk (nass)**
-  ▶ **Kalksandstein (trocken / nass)**
-  ▶ **Poroton (trocken / nass)**
-  ▶ **Sandstein (nass)**
-  ▶ **Asphalt (nass)**
-  ▶ **Granit (nass) und vieles mehr**



Zubehör für ROLLER'S Centro S1, Centro SR, Centro S3, Centro S2/3,5 und andere Fabrikate

**Hochtemperaturbeständige Universal-Diamant-Kernbohrkronen, lasergeschweißt, universell einsetzbar für Trocken- und Nassbohrungen, handgeführt oder mit Bohrständer. Für vielen Materialien, z. B. Beton, Stahlbeton, Mauerwerk aller Art, Naturstein, Asphalt, Estrich aller Art. Anschlussgewinde UNC 1¼ innen, Bohrtiefe 420 mm.**

- Antrieb durch ROLLER'S Centro S und durch geeignete Antriebsmaschinen anderer Fabrikate mit Anschlussgewinde UNC 1¼ außen. Adapter zum Anschluss an Antriebsmaschine mit anderer Anschlussgewinde/anderer Werkzeugaufnahme (Zubehör).
- Diamant-Segmente mit keilförmigem Anschnitt ("Dachform") für schnelles, leichtes und ruhiges Anbohren.
- Lasergeschweißt auf vollautomatischen Schweißanlagen für gleichbleibend hohe Qualität der Schweißverbindung. Hochtemperaturbeständig, auch bei extremer Temperaturbelastung kein Ablösen der Segmente durch Überhitzung.
- Hochwertige Diamantsegmente mit spezieller Bindung mit hohem Diamantanteil für schnelle Bohrungen und sehr hohe Standzeit. Universell für den Einsatz in Stahlbeton, Granit, Kalksandstein, Sandstein, Poroton, Ziegel, Asphalt.
- Sofort einsatzbereit, durch angeschärft Diamant-Segmente.
- Leichtlösering, für leichtes Lösen der Bohrkronen (Zubehör).
- Zum leistungsfähigen Saugen der Bohrstäube aus dem Bohrspalt beim Trockenbohren ROLLER'S Protector 2 M verwenden, siehe Seite 207. Trocken- und Nasssauger ROLLER'S Protector 2 M ist zertifiziert zum Saugen von gesundheitsgefährdenden Stäuben der Staubklasse M.

Bezeichnung Ø × Bohrtiefe × Anschluss	Anzahl Segment	Art.-Nr.	€
--	-------------------	----------	---

### ROLLER'S *Universal-Diamant-Kernbohrkrone LS*

UDKB LS 32 × 420 × UNC 1¼	1	181410 A	157,72
UDKB LS 42 × 420 × UNC 1¼	4	181415 A	147,34
UDKB LS 52 × 420 × UNC 1¼	5	181420 A	156,69
UDKB LS 62 × 420 × UNC 1¼	6	181425 A	170,18
UDKB LS 72 × 420 × UNC 1¼	6	181430 A	193,02
UDKB LS 82 × 420 × UNC 1¼	7	181435 A	209,62
UDKB LS 92 × 420 × UNC 1¼	8	181440 A	236,61
UDKB LS 102 × 420 × UNC 1¼	9	181445 A	242,84
UDKB LS 112 × 420 × UNC 1¼	9	181450 A	256,33
UDKB LS 122 × 420 × UNC 1¼	10	181455 A	289,55
UDKB LS 127 × 420 × UNC 1¼	10	181459 A	300,97
UDKB LS 132 × 420 × UNC 1¼	10	181460 A	313,42
UDKB LS 152 × 420 × UNC 1¼	11	181465 A	372,59
UDKB LS 162 × 420 × UNC 1¼	12	181470 A	394,39
UDKB LS 182 × 420 × UNC 1¼	13	181475 A	476,39
UDKB LS 200 × 420 × UNC 1¼	14	181480 A	503,38

### Zubehör

<b>Bohrkronen-Verlängerung 200 mm</b>	180155 R	61,19
<b>Adapter UNC 1¼ außen auf G ½ außen</b>	180052	31,45
<b>Adapter UNC 1¼ außen auf G ½ innen</b>	180056	28,55
<b>Adapter UNC 1¼ außen für Hilti BI, Adapter zur Verwendung der ROLLER'S Universal-Diamant-Kernbohrkronen in Hilti Antriebsmaschinen mit Werkzeugaufnahme BI.</b>	180053	48,27
<b>Adapter UNC 1¼ außen für Hilti BU, Adapter zur Verwendung der ROLLER'S Universal-Diamant-Kernbohrkronen in Hilti Antriebsmaschinen mit Werkzeugaufnahme BU.</b>	180054	111,07
<b>Adapter UNC 1¼ außen für Hilti BL, Adapter zur Verwendung der ROLLER'S Universal-Diamant-Kernbohrkronen in Hilti Antriebsmaschinen mit Werkzeugaufnahme BL.</b>	180057 R	111,07
<b>Weitere Adapter zur Verwendung von ROLLER'S Universal-Diamant-Kernbohrkronen in Antriebsmaschinen anderer Fabrikate</b>	auf Anfrage	
<b>Leichtlösering für leichtes Lösen der Diamant-Kernbohrkrone</b>	180015	20,66
<b>Schärfstein für Diamant-Kernbohrkronen</b>	079012	64,67
<b>Einmaulschlüssel SW 41 für Bohrkronen</b>	079003	38,35