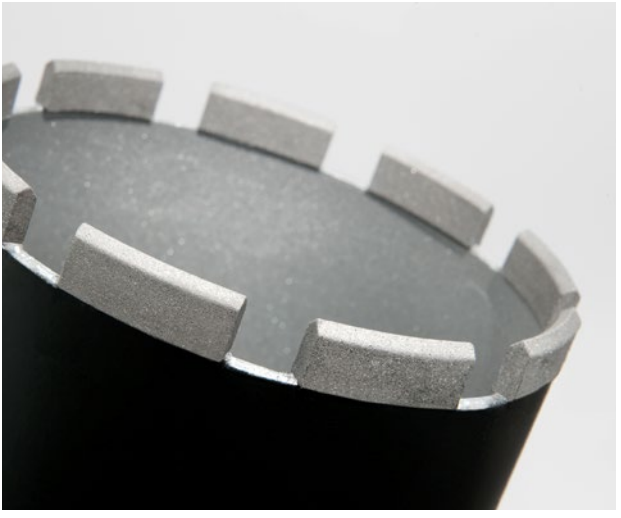
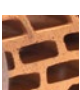
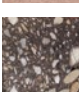
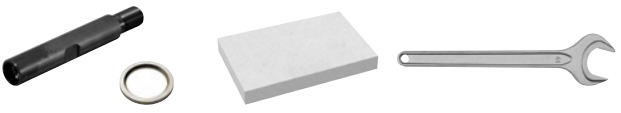


ROLLER'S *Universal-* Diamant-Kernbohrkronen



-  ▶ **Stahlbeton (nass)**
-  ▶ **Ziegelmauerwerk (nass)**
-  ▶ **Kalksandstein (trocken / nass)**
-  ▶ **Poroton (trocken / nass)**
-  ▶ **Sandstein (nass)**
-  ▶ **Asphalt (nass)**
-  ▶ **Granit (nass) und vieles mehr**



Zubehör für ROLLER'S Centro S1, Centro SR, Centro S3, Centro S2/3,5 und andere Fabrikate

Universal-Diamant-Kernbohrkronen, induktiv gelötet, universell einsetzbar für Trocken- und Nassbohrungen, handgeführt oder mit Bohrständer. Für vielen Materialien, z. B. Beton, Stahlbeton, Mauerwerk aller Art, Naturstein, Asphalt, Estrich aller Art. Anschlussgewinde UNC 1 1/4 innen, Bohrtiefe 420 mm.

- Antrieb durch ROLLER'S Centro S und durch geeignete Antriebsmaschinen anderer Fabrikate mit Anschlussgewinde UNC 1 1/4 außen. Adapter zum Anschluss an Antriebsmaschine mit anderer Anschlussgewinde/anderer Werkzeugaufnahme (Zubehör).
- Diamant-Segmente mit keilförmigem Anschnitt ("Dachform") für schnelles, leichtes und ruhiges Anbohren.
- Induktiv gelötet auf vollautomatischen Lötanlagen für gleichbleibend hohe Qualität der Lötverbindung. Bohrrohre mit gelöteten Diamant-Segmenten sind durch einfaches Hartlöten wiederbelegbar.
- Hochwertige Diamantsegmente mit spezieller Bindung mit hohem Diamantanteil für schnelle Bohrungen und sehr hohe Standzeit. Universell für den Einsatz in Stahlbeton, Granit, Kalksandstein, Sandstein, Poroton, Ziegel, Asphalt.
- Sofort einsatzbereit, durch angeschärfte Diamant-Segmente.
- Leichtlösering, für leichtes Lösen der Bohrkronen (Zubehör).
- Zum leistungsfähigen Saugen der Bohrstäube aus dem Bohrspalt beim Trockenbohren ROLLER'S Protector 2 M verwenden, siehe Seite 207. Trocken- und Nasssauger ROLLER'S Protector 2 M ist zertifiziert zum Saugen von gesundheitsgefährdenden Stäuben der Staubklasse M.

Bezeichnung Ø × Bohrtiefe × Anschluss	Anzahl Segment	Art.-Nr.	€
--	-------------------	----------	---

ROLLER'S *Universal-Diamant-Kernbohrkrone*

UDKB 32 × 420 × UNC 1 1/4	4	181010 A	143,19
UDKB 42 × 420 × UNC 1 1/4	4	181015 A	133,85
UDKB 52 × 420 × UNC 1 1/4	5	181020 A	142,15
UDKB 62 × 420 × UNC 1 1/4	6	181025 A	154,61
UDKB 72 × 420 × UNC 1 1/4	7	181030 A	175,37
UDKB 82 × 420 × UNC 1 1/4	7	181035 A	189,90
UDKB 92 × 420 × UNC 1 1/4	8	181040 A	214,81
UDKB 102 × 420 × UNC 1 1/4	8	181045 A	220,00
UDKB 112 × 420 × UNC 1 1/4	9	181050 A	232,46
UDKB 122 × 420 × UNC 1 1/4	10	181055 A	262,56
UDKB 127 × 420 × UNC 1 1/4	10	181059 A	272,94
UDKB 132 × 420 × UNC 1 1/4	11	181060 A	284,36
UDKB 152 × 420 × UNC 1 1/4	12	181065 A	338,34
UDKB 162 × 420 × UNC 1 1/4	12	181070 A	358,06
UDKB 182 × 420 × UNC 1 1/4	12	181075 A	396,46
UDKB 200 × 420 × UNC 1 1/4	12	181080 A	419,30
UDKB 225 × 420 × UNC 1 1/4	13	181085 A	510,64
UDKB 250 × 420 × UNC 1 1/4	14	181090 A	524,14
UDKB 300 × 420 × UNC 1 1/4	22	181095 A	686,07

Zubehör

Bohrkronen-Verlängerung 200 mm	180155 R	61,19
Adapter UNC 1 1/4 außen auf G 1/2 außen	180052	31,45
Adapter UNC 1 1/4 außen auf G 1/2 innen	180056	28,55
Adapter UNC 1 1/4 außen für Hilti BI, Adapter zur Verwendung der ROLLER'S Universal-Diamant-Kernbohrkronen in Hilti Antriebsmaschinen mit Werkzeugaufnahme BI.	180053	48,27
Adapter UNC 1 1/4 außen für Hilti BU, Adapter zur Verwendung der ROLLER'S Universal-Diamant-Kernbohrkronen in Hilti Antriebsmaschinen mit Werkzeugaufnahme BU.	180054	111,07
Adapter UNC 1 1/4 außen für Hilti BL, Adapter zur Verwendung der ROLLER'S Universal-Diamant-Kernbohrkronen in Hilti Antriebsmaschinen mit Werkzeugaufnahme BL.	180057 R	111,07
Weitere Adapter zur Verwendung von ROLLER'S Universal-Diamant-Kernbohrkronen in Antriebsmaschinen anderer Fabrikate	auf Anfrage	
Leichtlösering für leichtes Lösen der Diamant-Kernbohrkrone	180015	20,66
Schärfstein für Diamant-Kernbohrkronen	079012	64,67
Einmaulschlüssel SW 41 für Bohrkronen	079003	38,35