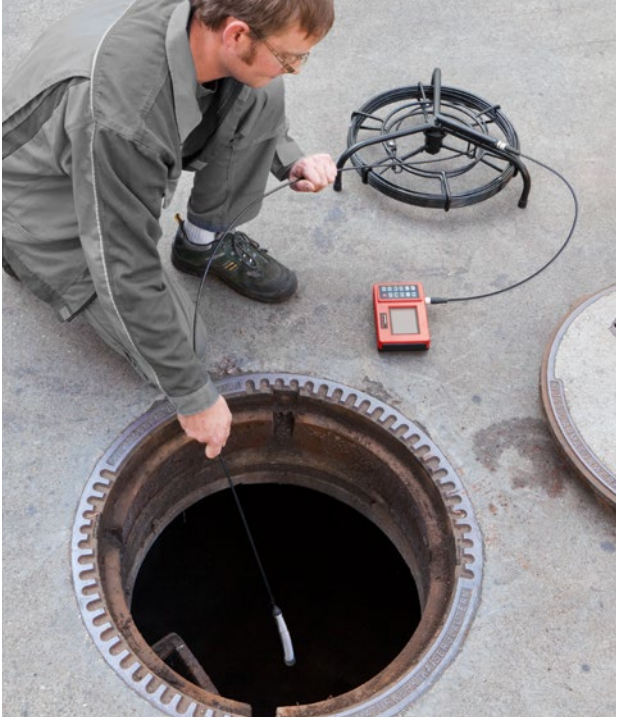


ROLLER'S VisioCam



Besonders kompaktes, leichtes, elektronisches Kamera-Inspektionssystem für brillante Bilder und Videos aus Rohren und Kanälen Ø 40–150 mm, Schornsteinen und anderen Hohlräumen. Mit elektronischer Meterzählung. Für Dokumentation von Videos und Bildern auf SD-Karte. Für Akku- und Netzbetrieb.

- Zur kostengünstigen Inspektion und Schadenanalyse von Rohren, Kanälen, Schornsteinen und anderen Hohlräumen. Auch zur Inspektion nach Rohrreinigungsarbeiten und zur Abnahme von Neuinstallationen oder Reparaturen.
- Nur eine superleichte, superhandliche Controllereinheit mit TFT-LCD-Farbdisplay zum Anschluss verschiedener Kamera-Kabelsätze für unterschiedliche Anforderungen. Überall einsetzbar, auch an besonders engen Stellen.
- Controllereinheit durch 2 m Verbindungskabel mit Kamera-Kabelsatz verbunden, abtrennbar zur einfachen Reinigung des Kamera-Kabelsatzes. Steck-Schraubanschlüsse für werkzeuglosen Wechsel der Kamera-Kabelsätze und der Controllereinheit.
- Stabiler Koffer für Controllereinheit, Spannungsversorgung/Ladegerät und Zubehör.
- **Controllereinheit**
Controllereinheit mit 3,5" Farbdisplay mit modernster TFT-LCD-Technologie für brillante Bilder und Videos, 89 mm Bildschirmdiagonale, 320 × 240 Pixel. Besonders leicht und handlich, nur 0,4 kg. Stabiles, schlagfestes Kunststoffgehäuse, spritzwassergeschützt. Kleinste Maße: 172 × 121 × 58 mm. Tasten zur Einstellung der Lichtstärke der Leuchtdioden des Farbkamerakopfes. Vollbild, 2-fach Zoom, 4-fache Drehmöglichkeit des Bildes. SD-Kartensteckplatz. Bilder und Videos auf SD-Karte speicherbar zur einfachen Dokumentation des Inspektionsergebnisses. Einschubtiefe der Kamera wird im Bild und Video gespeichert, wahlweise auch Datum und Uhrzeit der Aufnahme. Während der Aufnahme eines Videos können Bilder aufgenommen werden, ohne die Videoaufnahme zu beeinträchtigen. Sofortige Wiedergabe gespeicherter Aufnahmen oder Übertragung mit SD-Karte auf andere Geräte. Während der Wiedergabe gespeicherter Videos auf dem Farbdisplay des Controllers können auch nachträglich Bilder vom Video erstellt werden. USB-Anschluss zur direkten Verbindung mit PC oder Laptop. Videoausgangsbuchse Composite-Video PAL/NTSC zum Anschluss eines externen Bildschirms. Anschluss für Spannungsversorgung/Ladegerät Li-Ion 100–240 V.
- **Für Akku und Netzbetrieb**
Li-Polymer Technology. Controllereinheit mit integriertem Akku Li-Polymer 3,7 V, 4,0 Ah. Leistungsstark und leicht. Spannungsversorgung / Ladegerät 100–240 V, 15 W, mit USB-Anschluss und USB-Kabel zur Verbindung mit Spannungsversorgung/Ladegerät, Laptop oder anderer Spannungsversorgung. Kein Memoryeffekt für maximale Akkuleistung.
- **Hochauflösende Spezial-Farbkamera**
Hochauflösende Spezial-Farbkamera Ø 25 mm mit CMOS Bildsensor und 8 ultrahellen, weißen Leuchtdioden (LEDs) mit einstellbarer Lichtstärke bis zu 1700 mcd und konzentriertem Strahlungswinkel für brillante Farbbilder bei gleichmäßig heller Ausleuchtung. Geringer Lichtbedarf durch sehr hohe Lichtempfindlichkeit (0,1 Lux). Fixfokus und Spezialobjektiv mit 90°-Weitwinkel, auch zur Erkennung kleinster Details.
- **Wechselbare Kamera-Kabelsätze**
bestehend aus hochauflösender Spezial-Farbkamera, besonders kleinem abgerundetem Kamerakopf Ø 25 mm, wasserdicht bis 20 m (2 bar/0,2 MPa/29 psi) und zum Schiebekabel hin verjüngte, hochflexible Gleitfeder, für mühelosen Vorschub auch durch mehrere Rohrbogen. Kamerakopf mit stabiler, schnell wechselbarer Schutzkappe mit eingesetzter Mineralglasscheibe. Bogengängige Schiebekabel in Hybridtechnik, mit Glasfaserseele, Datenleitungen und Kunststoffummantelung, sehr stabil, für lange Lebensdauer. Anschluss für Controllereinheit. Robuster, pulverbeschichteter, gut zu reinigender Kabelkorb.
Kamera-Kabelsatz S-Color 10 K
für kleine Rohrdurchmesser und enge Rohrbogen Ø (40) 50–150 mm, bestehend aus Spezial-Farbkamera mit 10 m Schiebekabel Ø 4,5 mm, mit Längenmarkierung, sehr flexibel, im Kabelkorb.
Kamera-Kabelsatz S-Color 20 K
für kleine Rohrdurchmesser und enge Rohrbogen Ø (40) 50–150 mm, bestehend aus Spezial-Farbkamera mit 20 m Schiebekabel Ø 4,5 mm mit Längenmarkierung, sehr flexibel, im Haspel mit elektronischer Meterzählung. Haspel mit Drehkorb für einfaches Ab- und Aufwickeln des Schiebekabels und integriertem Sensor für elektronische Meterzählung.
Kamera-Kabelsatz S-Color 30 H
für Rohre Ø 50–150 mm, bestehend aus Spezial-Farbkamera mit 30 m Schiebekabel Ø 5,4 mm, flexibel, im Haspel mit elektronischer Meterzählung. Haspel mit Drehkorb für einfaches Ab- und Aufwickeln des Schiebekabels und integriertem Sensor für elektronische Meterzählung.
- Tragetasche Kamera-Kabelsatz (Zubehör).
- Auf Kamerakopf fest arretierbare Führungskörper (Zubehör) in verschiedenen Größen, für große Rohrdurchmesser.

ROLLER'S VisioCam Set

Controllereinheit mit 3,5" TFT-LCD-Farbdisplay, SD-Kartensteckplatz, USB-Anschluss, Videoausgangsbuchse PAL/NTSC, integriertem Akku Li-Polymer 3,7 V, 4,0 Ah, 2 m Verbindungsleitung von der Controllereinheit zum Kamera-Kabelsatz, Spannungsversorgung / Ladegerät 100–240 V, 50–60 Hz, 15 W, SD-Karte 4 GB, USB-Kabel, im stabilen Koffer. Mit Kamera-Kabelsatz S-Color mit hochauflösender Spezial-Farbkamera Ø 25 mm und Schiebekabel.

Set S-Color 10 K

mit Kamera-Kabelsatz S-Color 10 K mit hochauflösender Spezial-Farbkamera Ø 25 mm, 10 m Schiebekabel Ø 4,5 mm mit Längenmarkierung, sehr flexibel, im Kabelkorb. Für kleine Rohrdurchmesser und enge Rohrbogen Ø (40) 50–150 mm

175008 A220 **2.491,20**

Set S-Color 20 H

mit Kamera-Kabelsatz S-Color 20 H mit hochauflösender Spezial-Farbkamera Ø 25 mm, 20 m Schiebekabel Ø 4,5 mm, sehr flexibel, im Haspel mit elektronischer Meterzählung. Für kleine Rohrdurchmesser und enge Rohrbogen Ø (40) 50–150 mm

175007 A220 **3.456,54**

Set S-Color 30 H

mit Kamera-Kabelsatz S-Color 30 H mit hochauflösender Spezial-Farbkamera Ø 25 mm, 30 m Schiebekabel Ø 5,4 mm, im Haspel mit elektronischer Meterzählung. Für Rohre Ø 50–150 mm

175010 A220 **3.559,30**

Zubehör

ROLLER'S VisioCam Basic-Pack

Controllereinheit mit 3,5" TFT-LCD-Farbdisplay, SD-Kartensteckplatz, USB-Anschluss, Videoausgangsbuchse PAL/NTSC, integriertem Akku Li-Polymer 3,7 V, 4,0 Ah, 2 m Verbindungsleitung von der Controllereinheit zum Kamera-Kabelsatz, Spannungsversorgung / Ladegerät 100–240 V, 50–60 Hz, 15 W, SD-Karte 4 GB, USB-Kabel, im stabilen Koffer.

175000 A220 1.401,30

Kamera-Kabelsatz S-Color 10 K

mit hochauflösender Spezial-Farbkamera Ø 25 mm, 10 m Schiebekabel Ø 4,5 mm mit Längenmarkierung, sehr flexibel, im Kabelkorb. Für kleine Rohrdurchmesser und enge Rohrbogen Ø (40) 50–150 mm

175305 R 1.089,90

Kamera-Kabelsatz S-Color 20 H

mit hochauflösender Spezial-Farbkamera Ø 25 mm, 20 m Schiebekabel Ø 4,5 mm, sehr flexibel, im Haspel mit elektronischer Meterzählung. Für kleine Rohrdurchmesser und enge Rohrbogen Ø (40) 50–150 mm

175306 A 2.055,24

Kamera-Kabelsatz S-Color 30 H

mit hochauflösender Spezial-Farbkamera Ø 25 mm, 30 m Schiebekabel Ø 5,4 mm, im Haspel mit elektronischer Meterzählung. Für Rohre Ø 50–150 mm

175011 A 2.158,00

Schutzkappe S-Color / S-Color S

mit Mineralglasscheibe, Dichtring, für Kamera-Kabelsatz S-Color / S-Color S

175026 R 36,33

Führungskörper Ø 62 mm S-Color / S-Color S

für Kamera-Kabelsatz S-Color / S-Color S

175057 R 107,33

Führungskörper Ø 100 mm S-Color / S-Color S

für Kamera-Kabelsatz S-Color / S-Color S

175058 R 124,35

Koffer mit Einlage

175018 A 98,61

Tragetasche für Kamera-Kabelsatz

175123 A 128,71

